



 **NEGOCIOS C
CHINA N**

**VIAJES DE
NEGOCIOS A CHINA**

NOSOTROS

SOMOS ESPECIALISTAS EN GESTIONAR VIAJES DE NEGOCIOS A CHINA. CONTAMOS CON MÁS DE 11 AÑOS DE EXPERIENCIA EN COMPRAS, CON OFICINAS Y PERSONAL. NOS AJUSTAMOS A LAS NECESIDADES ESPECIFICAS DE CADA CLIENTE PARA ASÍ CREAR RELACIONES FINANCIERAS ESTABLES.

LOS MEJORES PROVEEDORES

PROCESO DE COMPRA

PASOS PARA IMPORTAR

PASOS PARA COMERCIALIZAR

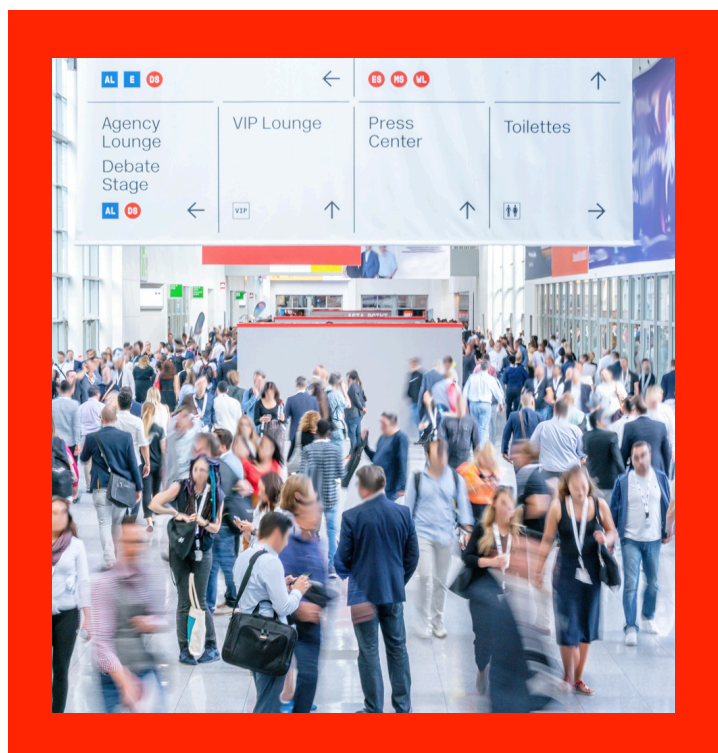


TRAYECTORIA

2011-2023

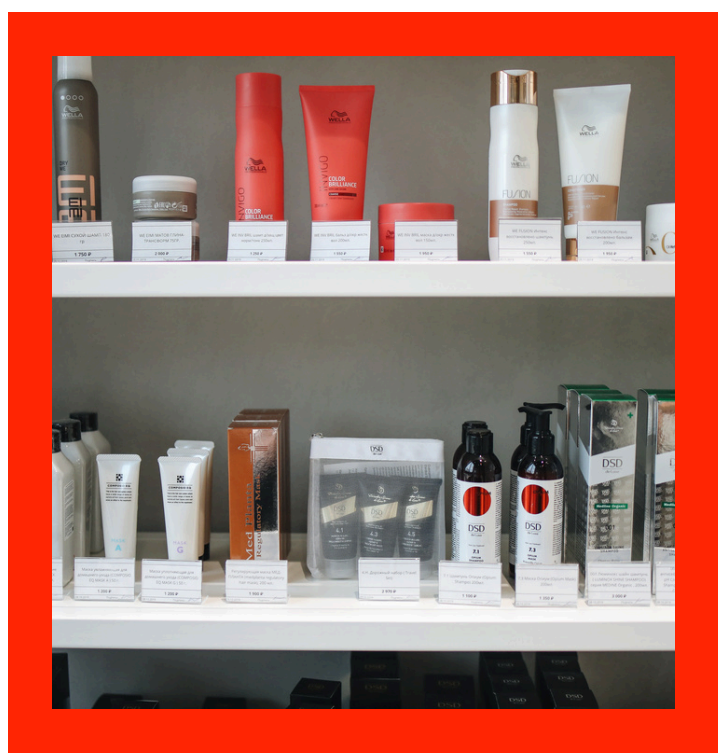
EN OCTUBRE DE 2017, LA FERIA DE CANTÓN A TRAVÉS DE SU DEPARTAMENTO DE RELACIONES PUBLICAS, RECONOCE NUESTRA TRAYECTORIA AL SEGUIR SIENDO UN SOCIO ESTRATÉGICO DE NEGOCIOS.

TU NEGOCIO



NUEVOS PROVEEDORES

BUSCAR NUEVOS PROVEEDORES PARA MEJORAR TUS COSTOS, BRINCAR INTERMEDIARIOS Y COMPRAR DIRECTO AL FABRICANTE.



NUEVOS PRODUCTOS

NUEVOS PRODUCTOS Y NOVEDADES PARA AMPLIAR TU CARTERA, LLEGAR A NUEVOS MERCADOS Y GENERAR MAS INGRESOS.

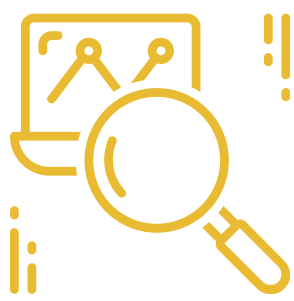


NUEVA OPORTUNIDAD

CREAR UN NUEVO NEGOCIO DESDE 0, UN NUEVO PROYECTO O SOLO UNA OPORTUNIDAD QUE TENGAS PRESENTE.



OFRECEMOS



PAQUETES DE VIAJE A CHINA



EXPO DE CANTON Y YIWU MARKET



2 GRUPOS, ABRIL Y OCTUBRE

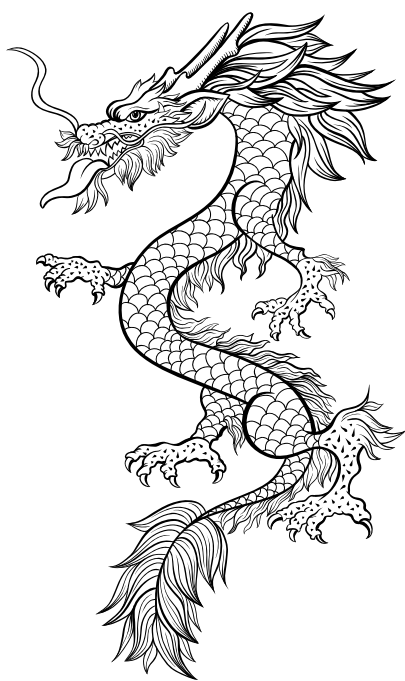


VIAJES PRIVADOS TODO EL AÑO



FERIA DE CANTON

LA CANTÓN FAIR ES LA FERIA MÁS GRANDE DEL MUNDO CON LOS PRINCIPALES FABRICANTES DE MODA, TENDENCIAS E INNOVACIÓN; CUENTA CON 3 PERÍODOS PARA EXPONER TODOS LOS GIROS COMERCIALES POSIBLES.



Periodo 1:

*15 al 19 de Abril
15 al 19 de Octubre*

Periodo 2:

*23 al 27 de Abril
23 al 27 de Octubre*

Periodo 3:

*01 al 05 de Mayo
01 al 05 de Noviembre*

PRODUCTOS POR FASE

FASE 1 (15 AL 19 DE ABRIL/OCTUBRE)

- ELECTRODOMÉSTICOS
- PRODUCTOS ELECTRÓNICOS DE CONSUMO Y DE INFORMACIÓN
- PRODUCTOS ELÉCTRICOS Y ELECTRÓNICOS
- PRODUCTOS DE ILUMINACIÓN
- NUEVAS ENERGÍAS
- NUEVOS MATERIALES Y PRODUCTOS QUÍMICOS
- FERRETERÍA
- HERRAMIENTAS
- MAQUINARIA DE PROCESAMIENTO
- MAQUINARIA DE FUERZA Y ELECTRICIDAD
- MAQUINARIA GENERAL Y PIEZAS BÁSICAS
- AUTOMATIZACIÓN INDUSTRIAL Y MANUFACTURA INTELIGENTE
- MAQUINARIA DE CONSTRUCCIÓN (INTERIOR/EXTERIOR)
- MAQUINARIA AGRÍCOLA (INTERIOR/EXTERIOR)
- VEHÍCULOS DE NUEVAS ENERGÍAS Y MOVILIDAD INTELIGENTE
- MOTOCICLETAS
- BICICLETAS
- ACCESORIOS DE AUTOMÓVILES
- VEHÍCULOS

*DEBIDO A QUE LA FERIA HACE CAMBIOS Y MOVIMIENTOS DENTRO DE SU PROGRAMA, ESTA INFORMACIÓN ES MERAMENTE ILUSTRATIVA, RECOMENDAMOS VISITAR LA PÁGINA WEB OFICIAL PARA CONSULTAR MÁS DETALLE.

PRODUCTOS POR FASE

FASE 2 (23 AL 27 DE ABRIL/OCTUBRE)

- MATERIALES DE CONSTRUCCIÓN DE DECORACIÓN
- EQUIPOS SANITARIOS
- MUEBLES
- CUBIERTOS Y UTENSILIOS DE COCINA
- CERÁMICA DE USO DIARIO
- ARTÍCULOS PARA EL HOGAR
- RELOJES Y GAFAS
- REGALOS Y OBSEQUIOS
- ARTÍCULOS PARA FESTIVIDADES
- DECORACIÓN DEL HOGAR
- CERÁMICA ARTESANAL
- ARTESANÍA EN VIDRIO
- SUMINISTRO DE JARDINERÍA
- ARTESANÍA DE TEJIDO RATÁN Y HIERRO FORJADO
- DECORACIÓN DE PIERDA Y HIERRO,
- Y EQUIPOS DE SPA AL AIRE LIBRE

*DEBIDO A QUE LA FERIA HACE CAMBIOS Y MOVIMIENTOS DENTRO DE SU PROGRAMA, ESTA INFORMACIÓN ES MERAMENTE ILUSTRATIVA, RECOMENDAMOS VISITAR LA PÁGINA WEB OFICIAL PARA CONSULTAR MÁS DETALLE.

PRODUCTOS POR FASE

FASE 3 (1 AL 5 DE MAYO / 31 DE OCT AL 4 DE NOV)

- ARTÍCULOS DE CUIDADO PERSONAL
- ARTÍCULOS PARA CUARTO DE BAÑO
- PRODUCTOS FARMACÉUTICOS, DE SALUD Y EQUIPOS MÉDICOS
- SUMINISTROS PARA MASCOTAS
- PRODUCTOS PARA MATERNIDAD, BEBÉS Y NIÑOS
- JUGUETES
- ROPA INFANTIL
- ROPA PARA HOMBRES Y MUJERES
- ROPA DEPORTIVA Y DE OCIO
- ROPA INTERIOR
- PRODUCTOS DE PIEL, CUERO, PLUMAS Y DERIVADOS
- ACCESORIOS DE VESTIR Y COMPLEMENTOS
- PRODUCTOS TEXTILES PARA HOGAR
- MATERIALES TEXTILES
- ALFOMBRAS Y TAPICES
- CALZADO
- SUMINISTRO DE OFICINA Y PAPELERÍA
- EQUIPAJE Y BOLSOS
- ARTÍCULOS DEPORTIVOS Y DE VIAJE Y OCIO
- ALIMENTOS
- PRODUCTOS AUTÓCTONOS CHINOS

*DEBIDO A QUE LA FERIA HACE CAMBIOS Y MOVIMIENTOS DENTRO DE SU PROGRAMA, ESTA INFORMACIÓN ES MERAMENTE ILUSTRATIVA, RECOMENDAMOS VISITAR LA PÁGINA WEB OFICIAL PARA CONSULTAR MÁS DETALLE.

YIWU MARKET

EL MERCADO DE YIWU, ES UNO DE LOS MÁS GRANDES DEL MUNDO, CON MAS DE 100,000 (CIEN MIL) LOCALES COMERCIALES, EN 5 EDIFICIOS UNIDOS POR PASILLOS GIGANTESCOS, DONDE SE PUEDEN ENCONTRAR LA MAYOR CANTIDAD DE PRODUCTOS QUE SE VENDEN EN EL MUNDO A PRECIOS INMEJORABLES.

UN EXCELENTE LUGAR PARA COMPRA AL MENUDEO, PRODUCTOS NOVEDOSOS Y GADGETS DE VENTA RÁPIDA, TANTO FABRICANTES COMO TIENDAS NO EXIGEN MÍNIMOS DE COMPRA NI CONDICIONAN EL BUEN PRECIO A ELLO.



INDUSTRIAS EN YIWU

Distrito 1

- Flores
- Joyería y Bisutería y toda la materia prima para ello
- Decoración de Hogar
- Artículos de Cabello
- Juguetes
- Partes para Joyería

Distrito 2

- Ropa de Lluvia
- Mochilas y Paraguas
- Estuches y Artículos de Escuela
- Herramientas
- Partes Electrónicas
- Candados y Cerraduras
- Digital, **Electrónicos** y Fotografía
- Cocina y Cosas de Casa
- Industrial
- Relojes y Decorativos

Distrito 3

- Cosméticos en Particular
- Equipo y ropa deportiva
- Accesorios de Ropa
- Cosméticos y accesorios
- Papelería y complementos
- Equipo de baño, sanitario e hidráulico
- Deportes

Distrito 4

- Cinturones
- Brasieres
- Ropa Interior
- Ropa en General
- Accesorios para ropa
- Toallas
- Lana
- Zapatos
- Guates, Cachuchas y Sombreros
- Calcetines
- Cortinas y Persianas

Distrito 5

- Textiles y Materia Prima
- Bufandas
- Otros Textiles
- Productos de otros países
- Vinos y Licores regionales



PLANES DE VIAJE

INCLUIMOS:

- VUELOS
- HOSPEDAJE
- DESAYUNOS
- GAFETE DE ENTRADA A FERIA DE CANTÓN
- VISA CHINA**
- ACTIVIDADES DIARIAS
- RECOMENDACIONES TURISTICAS
- TRASLADOS
 - AEROPUERTO - HOTEL - AEROPUERTO
 - HOTEL - FERIA DE CANTÓN - HOTEL

¡PRÁCTICAMENTE TODO INCLUIDO!

- NOS ADAPTAMOS A TUS NECESIDADES
 - COMPLEMENTA CON EXTENSIONES TURISTICAS
 - VISITA FABRICAS Y OTROS MERCADOS DE MAYOREO
 - SOLICITA ALGO ESPECIAL PARA TU VIAJE
-

CANTON FASE 1 Y 2

INCLUIDO EN EL VIAJE:

- 4 DÍAS FASE 1 DE CANTON
- 3 DÍAS FASE 2 DE CANTON
- GUANGZHOU CITY TOUR
- TOUR MERCADOS
- DÍAS TURÍSTICOS

\$5,799 USD P/P

SERVICIOS ADICIONALES:

- HABITACIÓN INDEPENDIENTE +\$1,099USD
- DÍAS TURÍSTICOS ADICIONALES (COTIZAR)

F1 + F2			
No.	Día	Ciudad	Actividad
1	domingo, 13 de abril de 2025	Salida 1	Salida tentativa 1
2	lunes, 14 de abril de 2025	Salida 2	Salida tentativa 2
3	martes, 15 de abril de 2025	Cantón	Llegada y traslado a Hotel
4	miércoles, 16 de abril de 2025	Cantón	Cantón Fair Fase 1
5	jueves, 17 de abril de 2025	Cantón	Cantón Fair Fase 1
6	viernes, 18 de abril de 2025	Cantón	Cantón Fair Fase 1
7	sábado, 19 de abril de 2025	Cantón	Cantón Fair Fase 1
8	domingo, 20 de abril de 2025	Cantón	Tour de Mercados
9	lunes, 21 de abril de 2025	Cantón	Guangzhou City Tour
10	martes, 22 de abril de 2025	Cantón	Día Libre
11	miércoles, 23 de abril de 2025	Cantón	Cantón Fair Fase 2
12	jueves, 24 de abril de 2025	Cantón	Cantón Fair Fase 2
13	viernes, 25 de abril de 2025	Cantón	Cantón Fair Fase 2
14	sábado, 26 de abril de 2025	Salida 3	Regreso a México

APARTA TU LUGAR:

- ANTICIPO \$900USD
- 100% REEMBOLSABLE AL 3 DE ENERO 2025
- VUELOS SIN VISA AMERICANA +\$550 USD P/P

CANTON FASE 2 Y 3

INCLUIDO EN EL VIAJE:

- 3 DÍAS FASE 2 DE CANTÓN
- 4 DÍAS FASE 3 DE CANTÓN
- GUANGZHOU CITY TOUR
- TOUR MERCADOS
- DÍAS TURÍSTICOS

\$5,799 USD P/P

SERVICIOS ADICIONALES:

- HABITACIÓN INDEPENDIENTE +\$999USD
- DÍAS TURÍSTICOS ADICIONALES (COTIZAR)

F2 + F3			
No.	Día	Ciudad	Actividad
1	martes, 22 de abril de 2025	Salida 1	Salida tentativa 1
2	miércoles, 23 de abril de 2025	Salida 2	Salida tentativa 2
3	jueves, 24 de abril de 2025	Cantón	Llegada y traslado a Hotel
4	viernes, 25 de abril de 2025	Cantón	Cantón Fair Fase 2
5	sábado, 26 de abril de 2025	Cantón	Cantón Fair Fase 2
6	domingo, 27 de abril de 2025	Cantón	Cantón Fair Fase 2
7	lunes, 28 de abril de 2025	Cantón	Tour de Mercados
8	martes, 29 de abril de 2025	Cantón	Guangzhou City Tour
9	miércoles, 30 de abril de 2025	Cantón	Día Libre
10	jueves, 1 de mayo de 2025	Cantón	Cantón Fair Fase 3
11	viernes, 2 de mayo de 2025	Cantón	Cantón Fair Fase 3
12	sábado, 3 de mayo de 2025	Cantón	Cantón Fair Fase 3
13	domingo, 4 de mayo de 2025	Cantón	Cantón Fair Fase 3
14	lunes, 5 de mayo de 2025	Salida 3	Regreso a México

APARTA TU LUGAR:

- ANTICIPO \$900USD
- 100% REEMBOLSABLE AL 3 DE ENERO 2025
- VUELOS SIN VISA AMERICANA +\$550 USD P/P

FASE 1 CANTON

INCLUIDO EN EL VIAJE:

- 4 DÍAS FASE 1 DE CANTÓN
- GUANGZHOU CITY TOUR
- TOUR MERCADOS
- DÍAS TURÍSTICOS

\$5,399 USD P/P

SERVICIOS ADICIONALES:

- HABITACIÓN INDEPENDIENTE +\$699USD
- DÍAS TURÍSTICOS ADICIONALES (COTIZAR)

F1			
No.	Día	Ciudad	Actividad
1	domingo, 13 de abril de 2025	Salida 1	Salida tentativa 1
2	lunes, 14 de abril de 2025	Salida 2	Salida tentativa 2
3	martes, 15 de abril de 2025	Cantón	Llegada y traslado a Hotel
4	miércoles, 16 de abril de 2025	Cantón	Cantón Fair Fase 1
5	jueves, 17 de abril de 2025	Cantón	Canto Fair Fase 1
6	viernes, 18 de abril de 2025	Cantón	Canto Fair Fase 1
7	sábado, 19 de abril de 2025	Cantón	Canto Fair Fase 1
8	domingo, 20 de abril de 2025	Cantón	Tour de Mercados
9	lunes, 21 de abril de 2025	Cantón	Guangzhou City Tour
10	martes, 22 de abril de 2025	Cantón	Regreso a México

APARTA TU LUGAR:

- ANTICIPO \$900USD
- 100% REEMBOLSABLE AL 3 DE ENERO 2024
- VUELOS SIN VISA AMERICANA +\$550 USD P/P

FASE 3 CANTON

INCLUIDO EN EL VIAJE:

- 3 DÍAS FASE 3 DE CANTÓN
- GUANGZHOU CITY TOUR 1 Y 2
- TOUR MERCADOS
- DÍAS TURÍSTICOS

\$5,399 USD P/P

SERVICIOS ADICIONALES:

- HABITACIÓN INDEPENDIENTE +\$699USD
- DÍAS TURÍSTICOS ADICIONALES (COTIZAR)

F3			
No.	Día	Ciudad	Actividad
1	viernes, 25 de abril de 2025	Salida 1	Salida tentativa 1
2	sábado, 26 de abril de 2025	Salida 2	Salida tentativa 2
3	domingo, 27 de abril de 2025	Cantón	Llegada y traslado a Hotel
4	lunes, 28 de abril de 2025	Cantón	Tour de Mercados
5	martes, 29 de abril de 2025	Cantón	Guangzhou City Tour día 1
6	miércoles, 30 de abril de 2025	Cantón	Guangzhou City Tour día 2
7	jueves, 1 de mayo de 2025	Cantón	Cantón Fair Fase 3
8	viernes, 2 de mayo de 2025	Cantón	Cantón Fair Fase 3
9	sábado, 3 de mayo de 2025	Cantón	Cantón Fair Fase 3
10	domingo, 4 de mayo de 2025	Cantón	Regreso a México

APARTA TU LUGAR:

- ANTICIPO \$900USD
- 100% REEMBOLSABLE AL 3 DE ENERO 2025
- VUELOS SIN VISA AMERICANA +\$550 USD P/P

EXTENSION A YIWU

EL MERCADO DE YIWU EN CHINA ES CONOCIDO COMO EL MERCADO INTERNACIONAL DE MERCANCIAS MA GRANDE DEL MUNDO CON 6 EDIFICIONES INTERCONECTADOS Y MAS DE 120,000 LOCALES, SE HA GANADO LA REPUTACIÓN DE SER UN CENTRO GLOBAL PARA LA FABRICACIÓN Y EL COMERCIO DE PRODUCTOS DE CONSUMO A BAJO COSTO. EL MERCADO DE YIWU ALBERGA UNA AMPLIA GAMA DE PRODUCTOS, QUE VAN DESDE ARTÍCULOS PARA EL HOGAR, JUGUETES, ARTÍCULOS DE PAPELERÍA, BISUTERÍA, ROPA, PRODUCTOS ELECTRÓNICOS, DECORACIÓN, Y MUCHO MÁS. LA DIVERSIDAD DE PRODUCTOS DISPONIBLES ES UNA DE LAS RAZONES POR LAS QUE LOS COMPRADORES DE TODO EL MUNDO VISITAN YIWU.

ALGUNAS CARACTERÍSTICAS CLAVE DEL MERCADO DE YIWU INCLUYEN:

1. DIVERSIDAD DE PRODUCTOS
2. COMERCIO MAYORISTA
3. COMPLEJO DE COMPRAS
4. COMERCIO INTERNACIONAL

EL MERCADO DE YIWU DESEMPEÑA UN PAPEL CRUCIAL EN LA CADENA DE SUMINISTRO GLOBAL Y ES UN LUGAR IMPORTANTE PARA AQUELLOS QUE BUSCAN PRODUCTOS ASEQUIBLES Y DIVERSOS PARA LA VENTA AL POR MAYOR.

EXTIENDE TU VIAJE AL FINAL DE CADA PAQUETE POR UN COSTO ADICIONAL DE:

- \$999 USD P/P HABITACION SENCILLA
- \$849 USD P/P HABITACION BASE DOBLE**

TU PAQUETE INCLUYE:

- VUELO REDONDO CAN - YIW - CAN
- HOSPEDAJE CON DESAYUNOS (4 NOCHES)
- 3 DIAS DE VISITA AL MERCADO
- GUIA DE AYUDA (9AM A 5PM)
- RECOMENDACIÓN DE ACTIVIDADES

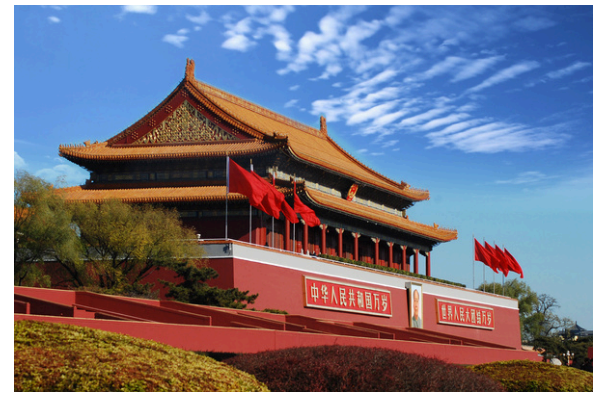
**HABITACION BASE DOBLE SE LIMITA A UN MINIMO DE 2 VIAJEROS CONTRATANDO EL PAQUETE DE EXTENSION.



TOUR DE BEIJING

TENEMOS PARA TI UN EXCELNTE TOUR DE VIAJE A LA CIUDAD DE BEIJING CON LOS PRINCIPALES ATRACTIVOS TURISTICOS DE 4 DIAS PARA VISITAR:

- MURALLA CHINA
- TEMPLO DEL CIELO
- PALACIO DE VERANO
- CIUDAD PROHIBIDA
- PARLAMENTO



INCLUIMOS:

- TRASLADO EN CANTON HOTEL -AERO-HOTEL
- TRASLADO EN BEIJING AERO-HOTEL-AERO
- AUTOBUS PARA EL DESARROLLO DE ACTIVIDADES
- GUIA EN ESPAÑOL
- HOSPEDAJE CON DESAYUNOS (BASE DOBLE)
- ENTRADAS A MURALLA CHINA CON ACTIVIDADES Y CIUDAD PROHIBIDA

\$1,399 USD P/P (ADICIONALES A TU PAQUETE DE VIAJE)

HABITACIÓN SENCILLA \$199 P/P (ADICIONALES A TU PAQUETE DE BEIJING)

*ESTE PAQUETE DE VIAJE QUEDA LIMITADO A UN GRUPO MÍNIMO DE 10 PERSONAS PARA PODER REALIZARSE

*LIMITADO SOLO PARA VIAJEROS QUE CONTRATEN LOS PAQUETES DE VIAJE (F1 Y F2) Y (F2 Y F3).

*PAQUETE (F1 Y F2) 4 DÍAS DEL 19 AL 22 DE ABRIL 2025

*PAQUETE (F2 Y F3) 4 DÍAS DEL 28 AL 01 DE MAYO 2025

TOUR DE GULONG

TENEMOS PARA TI UN EXCELENTE TOUR DE VIAJE AL CAÑÓN DE GULONG CON LOS PRINCIPALES ATRACTIVOS TURÍSTICOS DE 4 DIAS PARA VISITAR:

- PUENTES DE CRISTAL
- CASCADAS
- RECORRIDOS POR LA NATURALEZA

INCLUIMOS:

- AUTOBÚS IDA Y REGRESO PARA EL DESARROLLO DE ACTIVIDADES
- GUIA EN INGLES
- ENTRADAS AL PARQUE

\$199 USD P/P (ADICIONALES A TU PAQUETE DE VIAJE)

*ESTE PAQUETE DE VIAJE QUEDA LIMITADO A UN GRUPO MÍNIMO DE 10 PERSONAS PARA PODER REALIZARSE

*ABIERTO A TODOS LOS PAQUETES DE VIAJE

*PAQUETE (F1 Y F2) Y PAQUETE (F1) 21 DE ABRIL 2025

*PAQUETE (F2 Y F3) Y PAQUETE (F3) 29 DE ABRIL DE 2025

*ESTE PAQUETE NO PUEDE SER COMBINADO CON EL TOUR DE BEIJING



COMO ELEGIR



- IDÉNTIFICA A QUE PERIODO DE LA FERIA TE INTERESA ASISTIR SEGUN LOS PRODUCTOS QUE REQUIERES BUSCAR.
- IDENTIFICA A QUE OTRA EXPO TE GUSTARÍA ASISTIR.
- ELIGE EL NÚMERO DE DÍAS QUE SE ACOMODAN PARA TU VIAJE

REVISAR TANTO EN CANTÓN FAIR COMO EN YIWU MARKET QUE TANTOS PROVEEDORES EXISTEN DE MIS PRODUCTOS A BUSCAR.
(DA CLICK EN LAS LIGAS)

CANTON FAIR:

[HTTPS://WWW.CANTONFAIR.ORG.CN/EN-US](https://www.cantonfair.org.cn/en-us)

[HTTPS://DRIVE.GOOGLE.COM/FILE/D/1ZAB3EPPUB_ARXPDHTNLL8OTMAWJFKW77/VIEW?USP=SHARING](https://drive.google.com/file/d/1ZAB3EPPUB_ARXPDHTNLL8OTMAWJFKW77/view?usp=sharing)

YIWU MARKET:

[HTTP://MX.YIWUBUY.COM/](http://mx.yiwubuy.com/)



TURISMO

(OPCIONES)

EXTIENDE TUS POSIBILIDADES



Shanghái
Bound



Hong Kong
Bay



Big Buda
Hong Kong



Shanghái
Jing an
Temple



Shanghái Yu
Garden



Actividades
Nocturnas



Macau



Restaurantes
Tradicionales



Compra de
Souvenirs



Shanghái
Nanjing Lu



Centros
Comerciales



Masaje
Tradicional

QUE MAS OFRECEMOS



Servicio Integral

CONTÁCTANOS PARA UNA CITA SIN COMPROMISO, QUEREMOS ACLARAR TODAS TUS DUDAS Y PREGUNTAS.

TAMBIÉN CONTAMOS CON SERVICIOS ESPECIALES COMO:

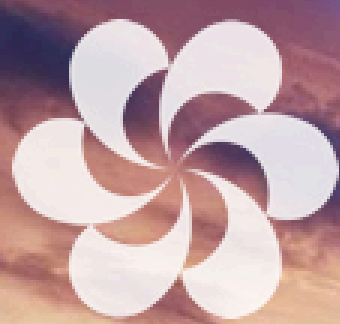
VIAJES PRIVADOS TODO EL AÑO

BUSQUEDA DE PRODUCTOS EN FERIA

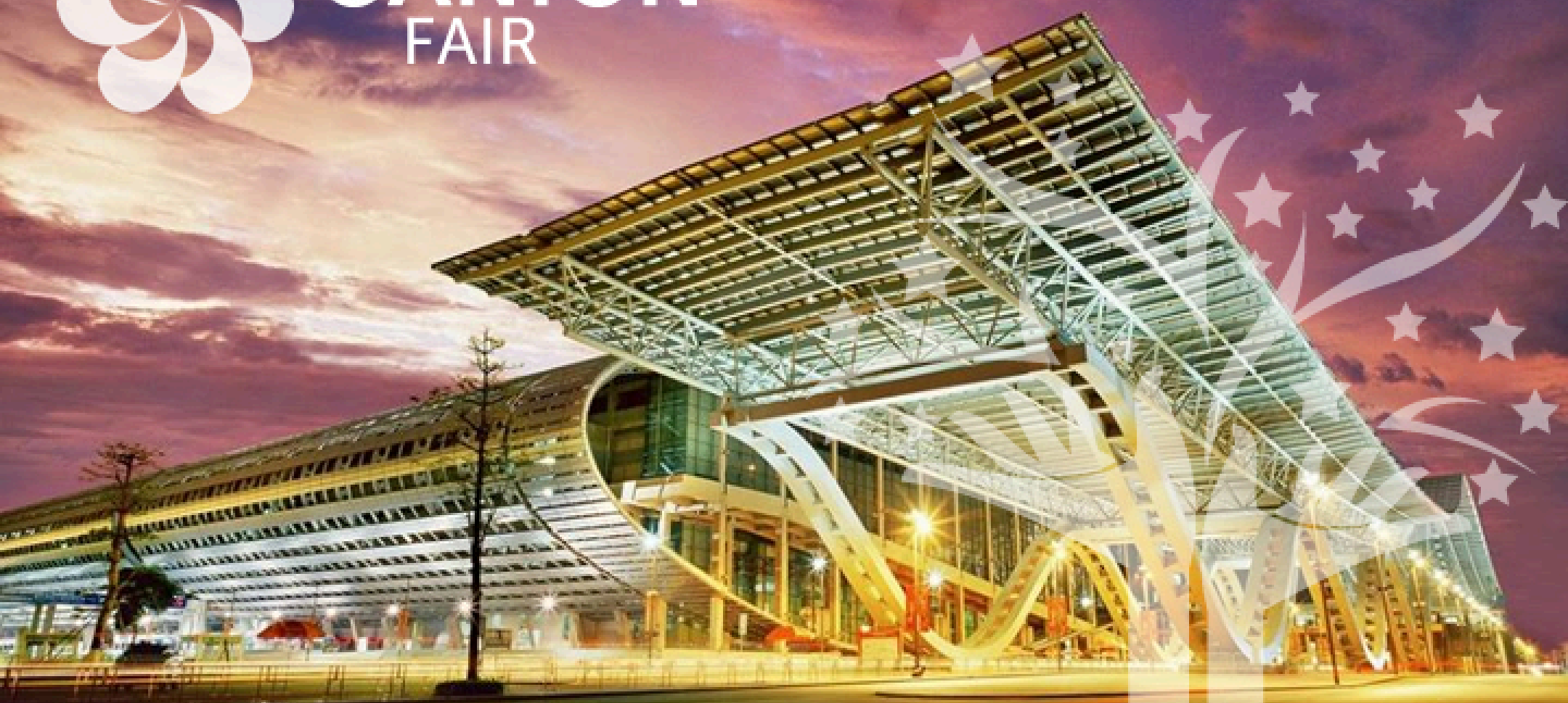
BUSQUEDA DE PRODUCTOS A DISTANCIA

ASESORIA PROFECIONAL PARA IMPORTAR

SERVICIOS DE IMPORTACIÓN



**CANTON
FAIR**



CONTACTO

**Juan Carlos
Esquivel**



@negociosconchinamexico



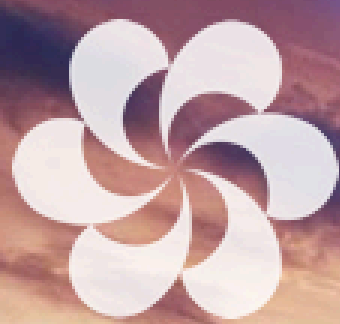
@negociosconchinamexico



33 1339 8718



negociosconchinamexico



CANTON FAIR



PROMOCIONES

DESCUENTOS:

- PRONTA CONTRATACIÓN -\$799USD
 - APARTADO Y FIRMA DE CONTRATO ANTES DEL 31 DE DICIEMBRE
- DOS PERSONAS O MÁS: -\$99USD P/P
- DESCUENTO DIRECTO (ENERO) -\$399USD

PAGO EN PARCIALIDADES:

- APARTADO \$900USD
- RESTO EN PAGOS MENSUALES, QUINCENALES O SEMANALES
 - COMO MEJOR CONVenga, SIN INTERESES

FECHA LIMITE DE CONTRATACION:

- 30 DE ENERO 2025

FECHA LÍMITE PARA LIQUIDAR

- 28 DE FEBRERO 2025



EN CHINA

CONTAMOS CON OFICINA Y BODEGA EN CHINA PARA PODER GARANTIZAR LOS EMBARQUES DE NUESTROS CLIENTES.

NUESTROS SERVICIOS SON:

- ADMINISTRACIÓN DE PROVEEDORES
- CONSOLIDADOS
- REVISIÓN DE MERCANCÍA
- CUMPLIMIENTO DE CALIDAD
- ETIQUETADOS Y EMPAQUES
- CUMPLIMIENTOS DE NORMAS
- EXPORTACIÓN
- TRADUCTORES
- ATENCIÓN A VIAJEROS

PREGUNTAS FRECUENTES

¿Temas COVID-19 y Viajes a China?

A partir de mayo de 2021 China se reactivó en su actividad laboral en su totalidad, confiamos plenamente en que el viaje se puede realizar con plena seguridad y bajo todo control para no correr riesgos. Es importante considerar que todos nuestros precios están sujetos a cambio sin previo aviso; te recomendamos contar con tu cartilla de vacunación y código QR ya que es requisito indispensable y saber que seremos sometidos a pruebas covid según lo requieran los 3ros prestadores de servicios. En algunos casos en ciertos aeropuertos de China nos harán llenar un formulario de salud para poder ingresar al país chino.

¿Qué Hoteles utilizamos?

En base a nuestros 12 años de experiencia, escogimos estos hoteles por su comodidad, servicio, cercanía con los recintos comerciales y lugares turísticos, así como el desayuno buffet que ofrecen; también estamos sujetos a tarifas, disponibilidad de fechas y servicios incluidos durante las ferias, en caso de requerir cambio se pide solicitar con tiempo para revisar disponibilidad y tarifa en base a lo que usted como cliente requiera. Todo movimiento por parte del cliente es debidamente analizado y corre por responsabilidad del mismo si este está fuera del itinerario previsto. Pueden existir cambios sin previo aviso. Favor tomar en cuenta que todo lo referente a impuestos y contribuciones del país y ciudad serán pagados por el cliente directamente y cuando sean solicitados.

Canton:

Marritt China Hotel

Mels Weldon Dongguan Humen

Regal Riviera Hotel

DongFang Hotel Guangzhou

Yiwu:

Best Wester Premier Ocean Hotel

Yiwu Marriott Hotel

Sanding New Century Grand Hotel Yiwu

Yiwu Huang Xuan Hotel

¿Qué es habitación Base Doble?

Que la habitación se comparte con 2 personas en cama independiente o si son pareja en cama compartida

¿Qué es desayuno incluido?

Que el Hotel ofrece un desayuno tipo buffet completo incluido para el viajero

PREGUNTAS FRECUENTES

Vuelo tras-pacífico y conexiones

Todos los vuelos son cotizados saliendo únicamente desde Guadalajara o CDMX, en caso de contar con visa americana el viajero realizara una escala en USA y desde ahí saldra hacia Asia bajos las condiciones de vuelos que se permitan en su momento (2 vuelos separados), En caso no contar con Visa Americana, los vuelos solo se programan saliendo desde CDMX vía Canadá o Europa, por lo que es indispensable contar con visa eTa (Canadá) o mencionarlo oportunamente, si usted no está en ninguna de estas dos ciudades (GDL ó MEX), el costo de los vuelos para conectar serán cubiertos por el cliente, siempre y cuando no encontremos un solución que nos permita resolverle sin costo alguno. La empresa no se hace responsable por cambios inoportunos que las aerolíneas presenten en su momento., es responsabilidad de cada viajero tomar las medidas necesarias.

Fecha límite de pago:

Es la fecha máxima para realizar el pago y seguir dentro del viaje, si esta se excede sin previa autorización el viajero pierde su lugar dentro del grupo de viaje y se somete a la reintegración con sus previas penalizaciones estipuladas dentro del contrato.

Facturación:

Dada la naturaleza de las empresas que nos brindan los servicios las cuales no cuentan con un registro fiscal en México y por lo tanto no ha cargado el IVA en las reservaciones de viaje, nosotros como empresa no podemos emitir recibos de pago con el propósito de la recuperación de impuestos en México, mas podemos dar soluciones alternas, favor de solicitarlas previo pago. En pagos con tarjeta de crédito aplica comisión cobrada por el emisor.

¿Cómo contrato un paquete?

- 1.Reviso detalladamente las Webs de las Ferias para verificar que existen una cantidad nutrida de proveedores.
- 2.Elijo el paquete que mejor me conviene
- 3.Envío mis datos, foto de pasaporte y visa, Solicito mi contrato de prestación de servicios
- 4.Realizo el pago y presento documentos necesarios

Visa China**

Quedamos sujetos a las reglas y regulaciones que en su caso la embajada china en México estipulen para la tramitación y el servicio de gestión quedara cubierto por un monto de \$125usd cantidad que puede variar en cualquier momento sin previo aviso y que será cubierto por el cliente; le viajero debe cumplir con todo lo que la embajada solicita en tiempo y forma.

PREGUNTAS FRECUENTES

¿Qué NO incluye mi paquete?

Comidas, Cenas, Gastos personales o turísticos, traslados en los motivos anteriores, los desayunos en los días turísticos o en solo ciertos casos los desayunos de algún hotel que no halla sido posible contratar solo si me fue mencionado con anterioridad y nunca durante el viaje, pruebas covid, hoteles para conexiones y cualquier otro servicio no mencionado en el paquete de viaje. (Hoteles de Hong Kong)

¿Qué cambios puedo solicitar dentro de mi paquete?

Extensiones para temas turísticos, cambio de Hotel o requerimiento de habitación base sencilla, clase business o premier en vuelos, extensiones dentro del viaje para temas de negocios, ampliación del viaje para visitar otros recintos comerciales o fabricas, traductor o acompañante privado durante horario laboral, alimento especiales en vuelos, clase de restaurantes para comidas y cenas. Todo costo extra que sea generado por el movimiento será debidamente cubierto por el viajero.

¿En qué momento no puedo hacer cambios?

En el que el prestador de servicios considere que puede generar alguna alteración al plan de viaje que no es favorable en partes equitativas tanto para el viajero, el prestador de servicios o el grupo.

Si requiero cancelar mi contrato:

Si decide cancelar el contrato por cualquier motivo y no ha pasado la fecha límite de pago, el prestador de servicios se compromete a regresar íntegramente el monto pagado a la fecha con una penalización estipulada dentro del contrato; en el caso en el que la fecha límite de pago halla pasado y se hayan contratado ya algunos servicios que no sean reembolsables, se regresa el monto y los servicios en especie para que el viajero pueda hacer las modificaciones pertinentes. (Antes de Julio 2023, 100% sin penalización, posterior a ello, bajo penalización de \$400usd)

¿Qué SI incluye mi paquete?

Todo lo estipulado en la lamina paquete de viaje solicitado de este documento así como lo señalado en mi contrato.

PREGUNTAS FRECUENTES

¿En qué momento el guía no está con el grupo?

Casi en ningún momento, solo a expresa razón en el que se requiera ver temas del viaje en el que su presencia será requerida de manera obligatoria, también en todas aquellas que debidamente sean expresadas previa al viaje o aquellas en las que el guía concilie dentro del mismo plan de viaje para atender asuntos de carácter necesario, urgente o importante.

¿Qué documentos requiero para viajar?

Pasaporte con un mínimo de vigencia de 6 meses posterior a la fecha de regreso del viaje, Visa Americana o Canadiense, según el caso del vuelo, Visa China y solicitud debidamente llenada, todos aquellos documentos que cada país, autoridad, recinto comercial, o tercero prestador de servicios requiera para realizar de manera correcta el viaje. (cartilla de vacunación covid) así como los de salud que la aerolínea y el país destino y sus escalas requieran.

¿Cuáles son mis responsabilidades al regresar del viaje con la aduana?

Si realizamos compras durante el viaje, personales o de negocios debemos considerar que la aduana en México no va a requerir pago por introducirlas al país a reserva de que no superen la cantidad de \$300usd, no sean piratería o consideradas muestras, es responsabilidad de cada persona revisar y acatar la reglas de cada país en el que estaremos.

¿Cómo identifico a que periodo de Cantón Fair debo asistir?

Puedo revisar la lamina 9 de este documento y la pagina web según periodo abajo mencionados para verificar los giros comerciales y escoger el que mejor me convenga.

Revisar tanto en Cantón Fair como en Yiwu Market que tantos proveedores existen de mis productos a buscar.

(da click en las ligas)

Canton Fair:

<https://www.cantonfair.org.cn/en-US>

https://drive.google.com/file/d/1Zab3EPPUB_ARxPdhtNIL8OTMAwJFkw77/view?usp=sharing

YiWu Market:

<http://mx.yiwubuy.com/>

PREGUNTAS FRECUENTES

¿Qué capacitación nos dan al contratar el viaje?

Previo al viaje vemos itinerario paso a paso, proceso de compra, procesos de importación, costeo de productos puesto en México, involucrados dentro de la compra, mapa y ubicación dentro de la expo, reservación y números de itinerarios, cualquier duda que el viajero tenga.

¿Qué requiero para importar productos de China?

Escoger el producto y pagar por el, contamos con oficinas tanto en china como en México para realizar tus importaciones puerta a puerta sin necesidad de que cuentes con una empresa para hacerlo.

¿Qué material se me entrega para el viaje y cuando se me entrega?

Un cuaderno de viaje, con todas las reservaciones, itinerarios y números de vuelos debidamente pagados y contratados, hojas para trabajo con proveedores y un calendario de las actividades diarias con fecha y hora 20 días antes del viaje o en la fecha acordada para la capacitación grupal.

¿Con qué Garantía y Seguridad cuento para contratar?

Contamos con más de 14 años de experiencia, siempre llevando clientes totalmente satisfechos, cada viajero puede solicitar tantas referencias como le sea necesario, contamos con miles de fotografías que avalan nuestros viajes, así como pagina web y Facebook donde son publicadas.

Si en algún tema que no fue mencionado en este documento usted tiene alguna duda o pregunta, es indispensable consultarlo previo a su contratación, ya que la empresa se reserva cualquier cambio sin previo aviso si cualquier circunstancia lo amerita.

Si usted es mujer es importante considerar que muy probablemente no podamos conseguir compañera de habitación, polo que le pedimos de avro considere la opción de habitación independiente desde un inicio.

Revise por favor nuestro aviso de responsabilidad y limitaciones con la finalidad de aclarar todo lo relacionado con nuestras capacidades, responsabilidades y limitaciones dentro del programa de viaje.
<https://drive.google.com/file/d/13GY9YNT509vWiEFlgH9vIBLlyEysAEC/view?usp=sharing>

MUCHAS GRACIAS

ANEXOS

EXTENSION DE BEIJING ITINERARIO PROPUESTO

F1 + F2 + Beijing			
No.	Día	Ciudad	Actividad
1	domingo, 13 de abril de 2025	Salida 1	Salida tentativa 1
2	lunes, 14 de abril de 2025	Salida 2	Salida tentativa 2
3	martes, 15 de abril de 2025	Cantón	Llegada y traslado a Hotel
4	miércoles, 16 de abril de 2025	Cantón	Cantón Fair Fase 1
5	jueves, 17 de abril de 2025	Cantón	Cantón Fair Fase 1
6	viernes, 18 de abril de 2025	Cantón	Cantón Fair Fase 1
7	sábado, 19 de abril de 2025	CAN - PEK	Vuelo y Turismo
8	domingo, 20 de abril de 2025	Beijing	Turismo 1
9	lunes, 21 de abril de 2025	Beijing	Turismo 2
10	martes, 22 de abril de 2025	PEK - CAN	Vuelo y regreso a Hotel
11	miércoles, 23 de abril de 2025	Cantón	Cantón Fair Fase 2
12	jueves, 24 de abril de 2025	Cantón	Cantón Fair Fase 2
13	viernes, 25 de abril de 2025	Cantón	Cantón Fair Fase 2
14	sábado, 26 de abril de 2025	Salida 3	Regreso a México
F1 + Beijing			
No.	Día	Ciudad	Actividad
1	domingo, 13 de abril de 2025	Salida 1	Salida tentativa 1
2	lunes, 14 de abril de 2025	Salida 2	Salida tentativa 2
3	martes, 15 de abril de 2025	Cantón	Llegada y traslado a Hotel
4	miércoles, 16 de abril de 2025	Cantón	Cantón Fair Fase 1
5	jueves, 17 de abril de 2025	Cantón	Canto Fair Fase 1
6	viernes, 18 de abril de 2025	Cantón	Canto Fair Fase 1
7	sábado, 19 de abril de 2025	CAN - PEK	Vuelo y Turismo
8	domingo, 20 de abril de 2025	Beijing	Turismo 1
9	lunes, 21 de abril de 2025	Beijing	Turismo 2
10	martes, 22 de abril de 2025	Beijing	Regreso a México

ANEXOS

EXTENSION DE BEIJING ITINERARIO PROPUESTO

F2 + F3 + Beijing			
No.	Día	Ciudad	Actividad
1	martes, 22 de abril de 2025	Salida 1	Salida tentativa 1
2	miércoles, 23 de abril de 2025	Salida 2	Salida tentativa 2
3	jueves, 24 de abril de 2025	Cantón	Llegada y traslado a Hotel
4	viernes, 25 de abril de 2025	Cantón	Cantón Fair Fase 2
5	sábado, 26 de abril de 2025	Cantón	Cantón Fair Fase 2
6	domingo, 27 de abril de 2025	Cantón	Cantón Fair Fase 2
7	lunes, 28 de abril de 2025	CAN - PEK	Vuelo y Turismo
8	martes, 29 de abril de 2025	Beijing	Turismo 1
9	miércoles, 30 de abril de 2025	Beijing	Turismo 2
10	jueves, 1 de mayo de 2025	PEK - CAN	Vuelo y regreso a Hotel
11	viernes, 2 de mayo de 2025	Cantón	Cantón Fair Fase 3
12	sábado, 3 de mayo de 2025	Cantón	Cantón Fair Fase 3
13	domingo, 4 de mayo de 2025	Cantón	Cantón Fair Fase 3
14	lunes, 5 de mayo de 2025	Salida 3	Regreso a México

ANEXOS

EXTENSION DE YIWU ITINERARIO PROPUESTO

F1 + F2 + Yiwu			
No.	Día	Ciudad	Actividad
1	domingo, 13 de abril de 2025	Salida 1	Salida tentativa 1
2	lunes, 14 de abril de 2025	Salida 2	Salida tentativa 2
3	martes, 15 de abril de 2025	Cantón	Llegada y traslado a Hotel
4	miércoles, 16 de abril de 2025	Cantón	Cantón Fair Fase 1
5	jueves, 17 de abril de 2025	Cantón	Cantón Fair Fase 1
6	viernes, 18 de abril de 2025	Cantón	Cantón Fair Fase 1
7	sábado, 19 de abril de 2025	Cantón	Cantón Fair Fase 1
8	domingo, 20 de abril de 2025	Cantón	Tour de Mercados
9	lunes, 21 de abril de 2025	Cantón	Guangzhou City Tour
10	martes, 22 de abril de 2025	Cantón	Día Libre
11	miércoles, 23 de abril de 2025	Cantón	Cantón Fair Fase 2
12	jueves, 24 de abril de 2025	Cantón	Cantón Fair Fase 2
13	viernes, 25 de abril de 2025	Cantón	Cantón Fair Fase 2
14	sábado, 26 de abril de 2025	CAN - YIW	Vuelo a Yiwu
15	domingo, 27 de abril de 2025	Yiwu	Yiwu Trabajo 1
16	lunes, 28 de abril de 2025	Yiwu	Yiwu Trabajo 2
17	martes, 29 de abril de 2025	Yiwu	Yiwu Trabajo 3
18	miércoles, 30 de abril de 2025	Salida	Regreso a México

F1 + Yiwu + F2			
No.	Día	Ciudad	Actividad
1	domingo, 13 de abril de 2025	Salida 1	Salida tentativa 1
2	lunes, 14 de abril de 2025	Salida 2	Salida tentativa 2
3	martes, 15 de abril de 2025	Cantón	Llegada y traslado a Hotel
4	miércoles, 16 de abril de 2025	Cantón	Cantón Fair Fase 1
5	jueves, 17 de abril de 2025	Cantón	Cantón Fair Fase 1
6	viernes, 18 de abril de 2025	Cantón	Cantón Fair Fase 1
7	sábado, 19 de abril de 2025	Cantón - Yiwu	Vuelo y Trabajo 1
8	domingo, 20 de abril de 2025	Yiwu	Día de trabajo 2
9	lunes, 21 de abril de 2025	Yiwu	Día de trabajo 3
10	martes, 22 de abril de 2025	Yiwu - Cantón	Trabajo 4 y vuelo
11	miércoles, 23 de abril de 2025	Cantón	Cantón Fair Fase 2
12	jueves, 24 de abril de 2025	Cantón	Cantón Fair Fase 2
13	viernes, 25 de abril de 2025	Cantón	Cantón Fair Fase 2
14	sábado, 26 de abril de 2025	Salida 3	Regreso a México

ANEXOS

EXTENSION DE YIWU ITINERARIO PROPUESTO

F3 + Yiwu			
No.	Día	Ciudad	Actividad
1	viernes, 25 de abril de 2025	Salida 1	Salida tentativa 1
2	sábado, 26 de abril de 2025	Salida 2	Salida tentativa 2
3	domingo, 27 de abril de 2025	Cantón	Llegada y traslado a Hotel
4	lunes, 28 de abril de 2025	Cantón	Tour de Mercados
5	martes, 29 de abril de 2025	Cantón	Guangzhou City Tour día 1
6	miércoles, 30 de abril de 2025	Cantón	Guangzhou City Tour día 2
7	jueves, 1 de mayo de 2025	Cantón	Cantón Fair Fase 3
8	viernes, 2 de mayo de 2025	Cantón	Cantón Fair Fase 3
9	sábado, 3 de mayo de 2025	Cantón	Cantón Fair Fase 3
10	domingo, 4 de mayo de 2025	CAN-YIW	Vuelo y actividades
11	lunes, 5 de mayo de 2025	Yiwu	Yiwu Dia 1
12	martes, 6 de mayo de 2025	Yiwu	Yiwu Dia 2
13	miércoles, 7 de mayo de 2025	Yiwu	Yiwu Dia 3
14	jueves, 8 de mayo de 2025	YIW-SHA	Traslado y Regreso a Mex